

Изготвил:.....

Деян Благов

/име, фамилия,/ подпис:.....

дата: 13.10.2022 г.,

№ и дата на удостоверението за упражняване на
лесовъдска практика: : 8957/07.02.2013 г.

Одобрил:.....

име, фамилия,/ подпис:.....

дата: 16.12.2022 г.

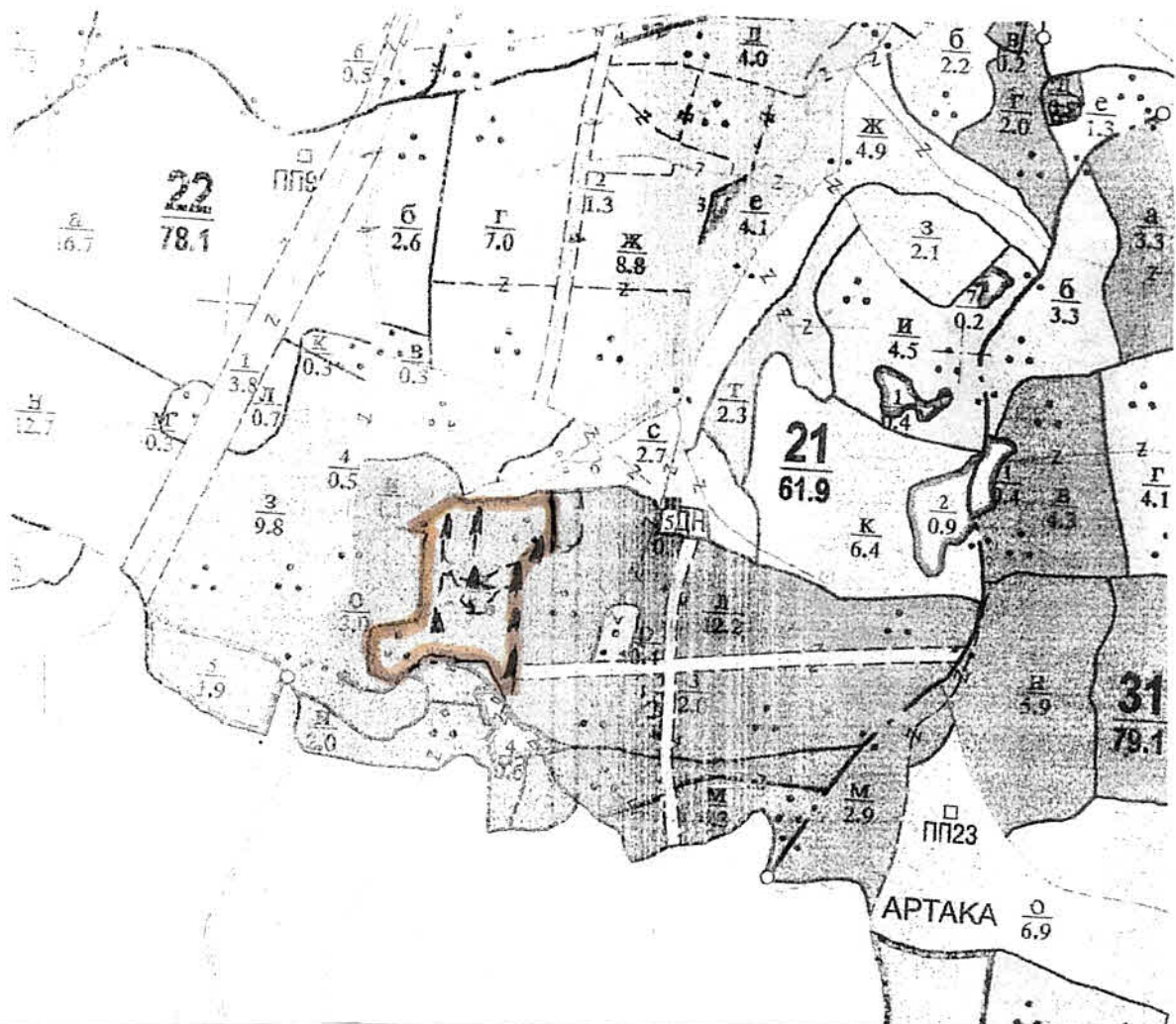
№ и дата на удостоверението за упражняване на
лесовъдска практика: : 1257/26.03.22**ТЕХНОЛОГИЧЕН ПЛАН №**

За добив на дървесина от отдел 21 подотдел П

На ТП ДГС/ДЛС...../потътва се само за държавни гори/

Община Тунджа; Землище Меден кладенец;
имот с (кадастрален идентификатор/КВС) № 000730

/потътва се само за недържавни гори/

I. Схема за добива на дървесина от насаждението**Легенда:**

±±±± проектирани коларски вр. извозни пътища

- - - - - съществуващи извозни пътища

===== съществуващ автомобилен път

~~~~~ технологична просека

□.....граница на подотдел

»»»»» проектирани тракторни вр. извозни пътища

▲▲▲ временен склад

XXXXXX трасе на въжена линия

=+=+= проектиран автомобилен път

□ котли

На схемата задължително се нанасят контурите на насаждението/имота, съществуващите и проектирани временни

## II. Характеристика на насаждението

1. Вид на сечта санитарна / интензивност 60%

Втори вид сеч ...../ интензивност .....

2. Площ на подотдела 5,6 ха Размер на сечището 5,3 ха

3. Състав по план/програма: чб8, кдб2, ак, срлп, действителен чб8, кдб2, ак, срлп,

5. Запас на 1 ха: с клони куб.м/ха 246, без клони 220 куб. м/ха.

6. Среден наклон на терена 6 градуса.

7. Очакван добив от маркираната дървесина 136 лежаща маса, куб.м.

| дърв. вид категория | чб |  |  |  | дърв. вид категория | чб  |  |  |  |         |   |
|---------------------|----|--|--|--|---------------------|-----|--|--|--|---------|---|
| едра                | 8  |  |  |  | дребна              |     |  |  |  | вършина | 8 |
| средна              | 1  |  |  |  | дърва               | 127 |  |  |  |         |   |

8.Наличие и характеристика на подраства преди сечта (състав, възраст, средна височина, % на покритие):

9. Средно извозно разстояние ..... м;

10. Други характеристики на насаждението (токовица, сватбовица, надлесни дървета, сервитути, защитени територии, Natura 2000, защитени видове описани в доклада за гори с висока консервационна стойност, мъртва дървесина, вододайни зони, биологично разнообразие и др.)

## III. Технологични указания

1. Дървесината в насаждението да се добива при спазване на технологичната схема по т. I

2. Сечта ще се извършва с (моторен трион, ръчно, машини; кастренето на отсечените стъбла се извършва: в сечище, на временен склад): БМТ.

3. Извозът от сечището до временните складове ще се осъществява с жива теглителна сила и /или специализирана техника, изцяло натоварени и/или полунатоварени на цели стъбла и/ или дълги/къси секции, сортименти, чипс и др.; с влачене по терена и/ или изцяло натоварени.

4. Проектирани нови горски автомобилни пътища съгласно Наредба 5 за строителството в горските територии без промяна на предназначението им: дължина .....м. широчина .....м.

5. Изграждане и ремонт на временни извозни горски пътища:

5.1 Тракторни – допустимо разстояние между тях .....м (не по-малко от 40 м), дължина .....м, широчина 4 м.

5.2 Коларски - разстояние между тях.....м (не по-малко от 40 м), дължина .....м, широчина ... м

6. Просеки за въжени линии: ..... бр.

допустимо разстояние между просеките ..... м., дължина ..... м., широчина ..... м.

7. Направа на технологични просеки .....бр.

допустимо разстояние между тях .....м., дължина .....м., широчина ..... м.

8. Изграждане на нови временни складове (бр., площ в ха) .....

9. Мерки за опазване на оставащите на корен дървета, подраства, младиняка и почвата

10. Начини за почистване на сечището

Равномерно разхвърляне на вършината извън местата с подраст в сечището.

11. Други указания: .....

Да се изнасят битовите отпадъци от сечището извън горските територии на определените за това места.

12. Всички операции по подготвителните и основните работи да се извършват съгласно изискванията на Правилника за здравословни и безопасни условия на труд в горите и правилата за противопожарна безопасност в горите.

**ЗАПОЗНАТ с технологичния план:** ...../попълва се след издаването на позволителното за сеч/  
Лицето по чл. 108, ал. 2 от ЗГ, на което е издадено позволително за сеч № .....

/ трите имена, подпис, дата - /

№ и дата на удостоверението за упражняване на лесовъдска практика: .....

Изготвил:.....

Деян Благов

/име, фамилия,/ подпис: .....

дата: 15.10.2022 г.,

№ и дата на удостоверението за упражняване на  
лесовъдска практика: : 8957/07.02.2013 г.

Одобрил:.....

име, фамилия,/ подпис: .....

дата: 15.10.2022 г.

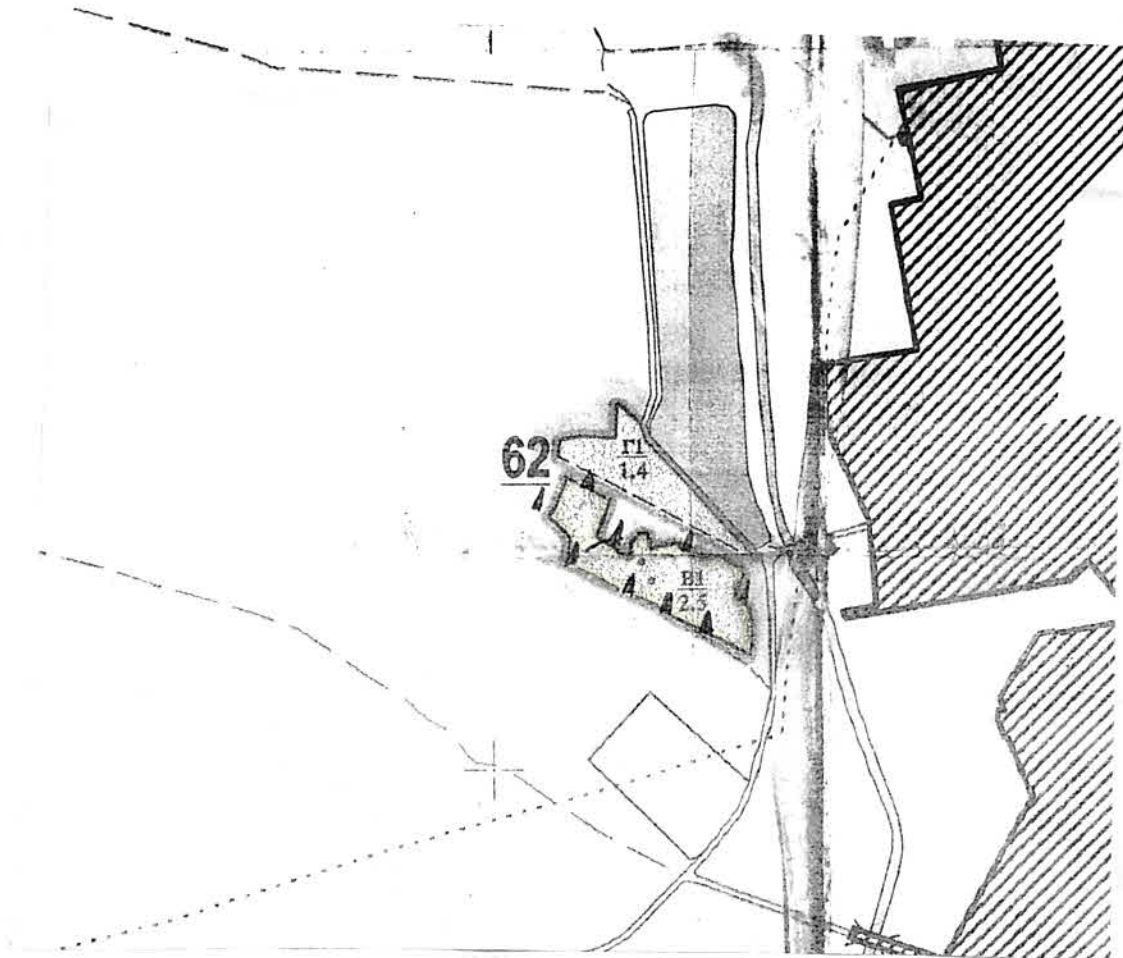
№ и дата на удостоверението за упражняване на  
лесовъдска практика: 1307/06.05.2012 г.**ТЕХНОЛОГИЧЕН ПЛАН № ....**

За добив на дървесина от отдел 62 подотдел в1

На ТП ДГС/ДЛС...../потъква се само за държавни гори/

Община Тунджа; Землище Генерал Инзово;

имот с (кадастрален идентификатор/КВС) № 000 211 /потъква се само за недържавни гори/

**I. Схема за добива на дървесина от насаждението****Легенда:**

± ± ± ± проектирани коларски вр. извозни пътища

- - - - - съществуващи извозни пътища

= = = = = съществуващ автомобилен път

~ ~ ~ ~ ~ технологична просека

□ ... граница на подотдел

» » » » проектирани тракторни вр. извозни пътища

▲ ▲ ▲ временен склад

x x x x x трасе на въжена линия

= + = + = проектиран автомобилен път

□ котли

На схемата задължително се нанасят контурите на насаждението/имота, съществуващите и проектирани временни

## II. Характеристика на насаждението

1. Вид на сечта санитарна / интензивност 80%
- Втори вид сеч ..... / интензивност .....
2. Площ на подотдела 2,5 ха Размер на сечището 2,5 ха
3. Състав по план/програма: чб10, действителен чб10
5. Запас на 1 ха: с клони куб.м/ха 180, без клони 157 куб. м/ха.
6. Среден наклон на терена 10 градуса.
7. Очакван добив от маркираната дървесина 132 лежаща маса, куб.м.

| дърв. вид категория | чб |  |  |  | дърв. вид категория | чб  |  |  |  |  |  |         |    |
|---------------------|----|--|--|--|---------------------|-----|--|--|--|--|--|---------|----|
| едра                | 4  |  |  |  | дребна              |     |  |  |  |  |  | вършина | 14 |
| средна              | 1  |  |  |  | дърва               | 127 |  |  |  |  |  |         |    |

8.Наличие и характеристика на подраства преди сечта (състав, възраст, средна височина, % на покритие):

9. Средно извозно разстояние ..... м;

10. Други характеристики на насаждението (*токовища, сватбовища, надлесни дървета, сервитути, защитени територии, Натура 2000, защитени видове описани в доклада за гори с висока консервационна стойност, мъртва дървесина, вододайни зони, биологично разнообразие и др.*)

## III. Технологични указания

1. Дървесината в насаждението да се добива при спазване на технологичната схема по т. I
  2. Сечта ще се извършва с (моторен трион, ръчно, машини; кастренето на отсечените стъбла се извършва: в сечище, на временен склад): БМТ.
  3. Извозът от сечището до временните складове ще се осъществява с жива теглителна сила и /или специализирана техника, изцяло натоварени и/или полунатоварени на цели стъбла и/ или дълги/къси секции, сортименти, чипс и др.; с влачене по терена и/ или изцяло натоварени.
  4. Проектирани нови горски автомобилни пътища съгласно Наредба 5 за строителството в горските територии без промяна на предназначението им: дължина .....м. широчина .....м.
  5. Изграждане и ремонт на временни извозни горски пътища:
    - 5.1 Тракторни – допустимо разстояние между тях .....м (не по-малко от 40 м), дължина .....м, широчина 4 м.
    - 5.2 Коларски - разстояние между тях.....м (не по-малко от 40 м), дължина .....м, широчина ... м
  6. Просеки за въжени линии: ..... бр.  
допустимо разстояние между просеките ..... м., дължина ..... м., широчина ..... м.
  7. Направа на технологични просеки .....бр.  
допустимо разстояние между тях .....м., дължина .....м., широчина ..... м.
  8. Изграждане на нови временни складове (бр., площ в ха) .....
  9. Мерки за опазване на оставащите на корен дървета, подраства, младиняка и почвата .....
  10. Начини за почистване на сечището  
Равномерно разхвърляне на вършината извън местата с подраст в сечището.
  11. Други указания: .....
- Да се изнасят битовите отпадъци от сечището извън горските територии на определените за това места.

12. Всички операции по подготвителните и основните работи да се извършват съгласно изискванията на Правилника за здравословни и безопасни условия на труд в горите и правилата за противопожарна безопасност в горите.

**ЗАПОЗНАТ с технологичния план:** ...../попълва се след издаването на позволителното за сеч/  
Лицето по чл. 108, ал. 2 от ЗГ, на което е издадено позволително за сеч № .....

/ трите имена, подпис, дата - /

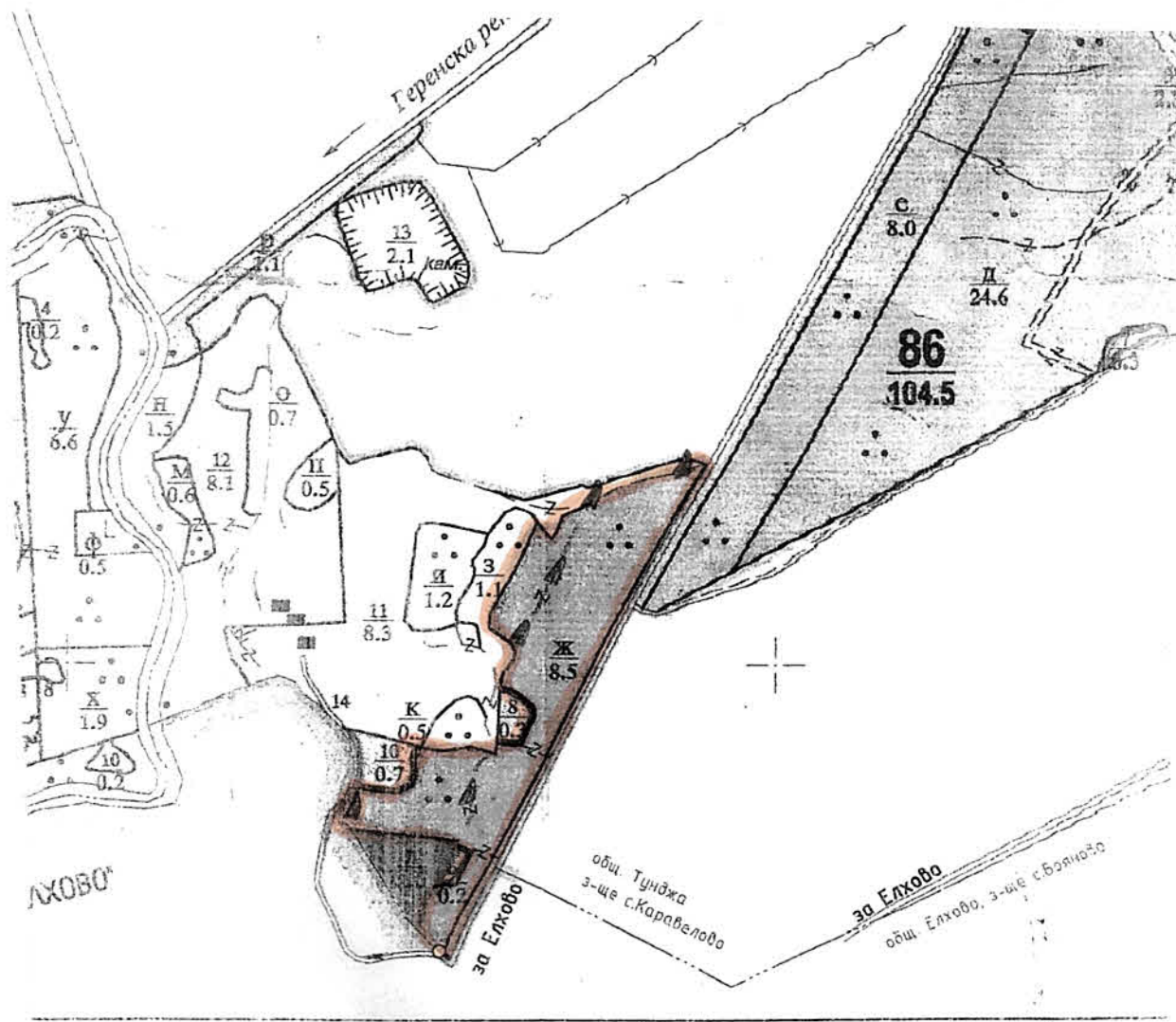
№ и дата на удостоверението за упражняване на лесовъдска практика: .....

Изготвил:.....  
 Деян Благов  
 /име, фамилия,/ подпис:.....  
 дата: 15.10.2022 г.,  
 № и дата на удостоверението за упражняване на  
 лесовъдска практика: 8957/07.02.2013 г.

Образец по чл. 53, ал. 6 от НСГ  
 Одобрил:.....  
 име, фамилия,/ подпис:.....  
 дата: 15.10.2022 г.  
 № и дата на удостоверението за упражняване на  
 лесовъдска практика: 1357/26.05.2015

### ТЕХНОЛОГИЧЕН ПЛАН № ....

За добив на дървесина от отдел 86 подотдел ж  
 На ТП ДГС/ДЛС..... /потъква се само за държавни гори/  
 Община Тунджа; Землище Каравелово;  
 имот с (кадастрален идентификатор/КВС) № 047019. /потъква се само за недържавни гори/  
**I. Схема за добива на дървесина от насаждението**



#### Легенда:

- |       |                                         |          |                                          |
|-------|-----------------------------------------|----------|------------------------------------------|
| ±±±±  | проектирани коларски вр. извозни пътища | »»»»     | проектирани тракторни вр. извозни пътища |
| ----- | съществуващи извозни пътища             | ▲▲▲      | временен склад                           |
| ===== | съществуващ автомобилен път             | xxxxxx   | трасе на въжена линия                    |
| ~~~~~ | технологична просека                    | ==+==+== | проектиран автомобилен път               |
| □     | ...граница на подотдел                  | □        | котли                                    |

На схемата задължително се нанасят контурите на насаждението/имота. съществуващите и проектирани временни

## II. Характеристика на насаждението

1. Вид на сечта санитарна / интензивност 30%
- Втори вид сеч ..... / интензивност .....
2. Площ на подотдела 8,5 ха Размер на сечището 8,5 ха
3. Състав по план/програма: чб10, действителен чб10
5. Запас на 1 ха: с клони куб.м/ха 332, без клони 296 куб. м/ха.
6. Среден наклон на терена 6 градуса.
7. Очакван добив от маркираната дървесина 201 лежаща маса, куб.м.

| дърв. вид категория | чб |  |  |  | дърв. вид категория | чб  |  |  |  |  |  |  |         |    |
|---------------------|----|--|--|--|---------------------|-----|--|--|--|--|--|--|---------|----|
| едра                |    |  |  |  | дребна              |     |  |  |  |  |  |  | вършина | 13 |
| средна              |    |  |  |  | дърва               | 201 |  |  |  |  |  |  |         |    |

8. Наличие и характеристика на подраста преди сечта (състав, възраст, средна височина, % на покритие):
9. Средно извозно разстояние ..... м;
10. Други характеристики на насаждението (*токовица, сватбовица, надлесни дървета, сервитути, защитени територии, Натура 2000, защитени видове описани в доклада за гори с висока консервационна стойност, мъртва дървесина, вододайни зони, биологично разнообразие и др.*)

## III. Технологични указания

1. Дървесината в насаждението да се добива при спазване на технологичната схема по т. I
2. Сечта ще се извършва с (моторен трион, ръчно, машини; кастренето на отсечените стъбла се извършва: в сечище, на временен склад): БМТ.
3. Извозът от сечището до временните складове ще се осъществява с жива теглителна сила и /или специализирана техника, изцяло натоварени и/или полунатоварени на цели стъбла и/ или дълги/къси секции, сортименти, чипс и др.; с влачене по терена и/ или изцяло натоварени.
4. Проектирани нови горски автомобилни пътища съгласно Наредба 5 за строителството в горските територии без промяна на предназначението им: дължина .....м. ширина .....м.
5. Изграждане и ремонт на временни извозни горски пътища:
  - 5.1 Тракторни – допустимо разстояние между тях .....м (не по-малко от 40 м), дължина .....м, ширина 4 м.
  - 5.2 Коларски - разстояние между тях.....м (не по-малко от 40 м), дължина .....м, ширина ... м
6. Просеки за въжени линии: ..... бр.  
допустимо разстояние между просеките ..... м., дължина ..... м., ширина ..... м.
7. Направа на технологични просеки .....бр.  
допустимо разстояние между тях .....м., дължина .....м., ширина ..... м.
8. Изграждане на нови временни складове (бр., площ в ха) .....
9. Мерки за опазване на оставащите на корен дървета, подраста, младияка и почвата
10. Начини за почистване на сечището  
Равномерно разхвърляне на вършината извън местата с подраст в сечището.
11. Други указания: .....

Да се изнасят битовите отпадъци от сечището извън горските територии на определените за това места.

12. Всички операции по подготвителните и основните работи да се извършват съгласно изискванията на Правилника за здравословни и безопасни условия на труд в горите и правилата за противопожарна безопасност в горите.

**ЗАПОЗНАТ с технологичния план:** ...../попълва се след издаването на разрешителното за сеч/  
Лицето по чл. 108, ал. 2 от ЗГ, на което е издадено разрешително за сеч № .....

/ трите имена, подпис, дата - /

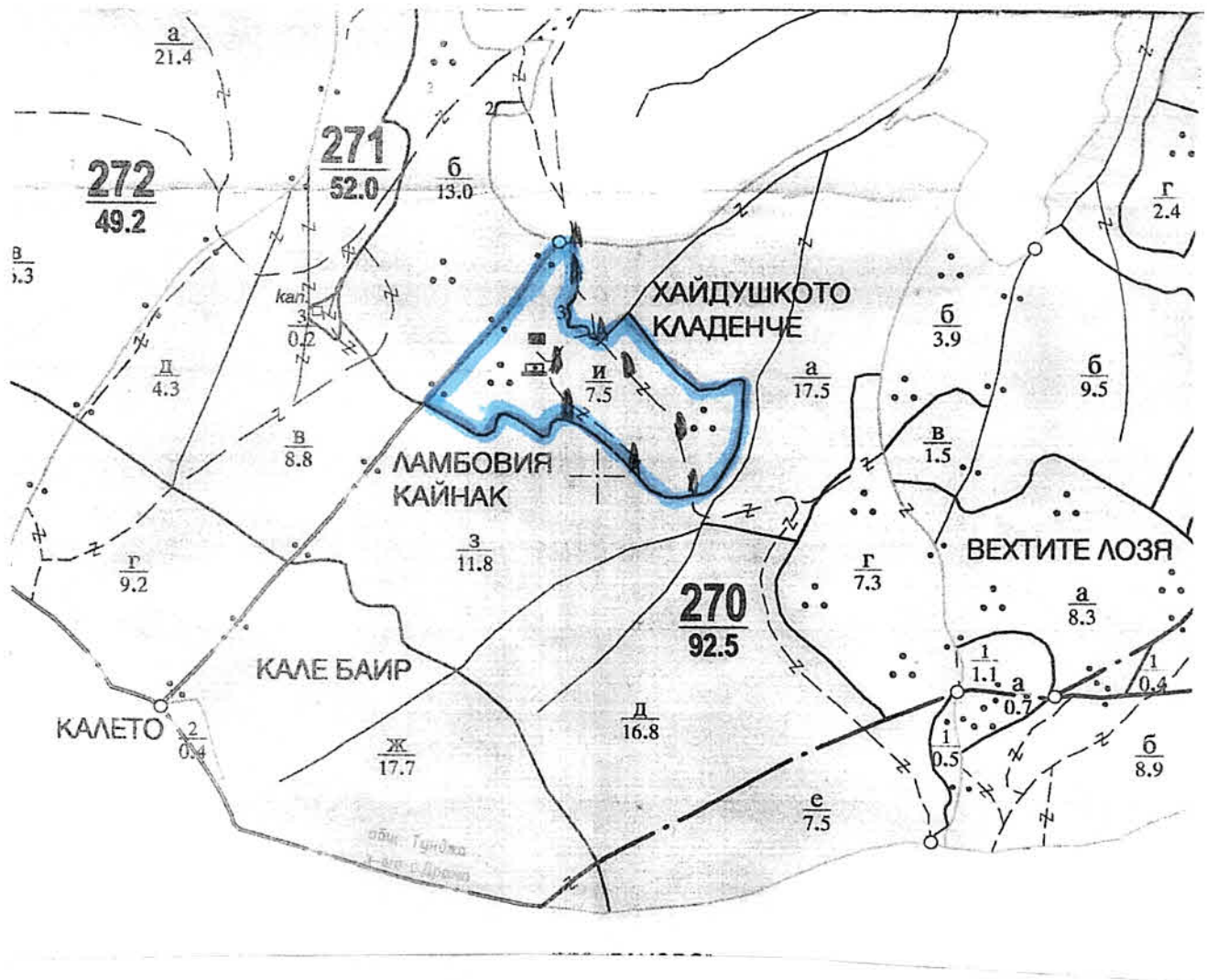
№ и дата на удостоверение за упражняване на лесовъдска практика: .....

Изготвил: .....  
 Деян Благов  
 /име, фамилия,/ подпис: .....  
 дата: 25.10.2022 г.,  
 № и дата на удостоверение за упражняване на  
 лесовъдска практика: : 8957/07.02.2013 г.

Образец по чл. 53, ал. 6 от НСГ  
 Одобрил: .....  
 име, фамилия,/ подпис: .....  
 дата: 12.11.2022 г.  
 № и дата на удостоверение за упражняване на  
 лесовъдска практика: 1307/26.05.2012 г.

## ТЕХНОЛОГИЧЕН ПЛАН № ....

За добив на дървесина от отдел 270 подотдел и  
 На ТП ДГС/ДЛС..... /потътва се само за държавни гори/  
 Община Тунджа; Землище Драма;  
 имот с (кадастрален идентификатор/КВС) № 423 004 /потътва се само за недържавни гори/  
**I. Схема за добива на дървесина от насаждението**



### Легенда:

|           |                                         |          |                                          |
|-----------|-----------------------------------------|----------|------------------------------------------|
| ± ± ± ±   | проектирани коларски вр. извозни пътища | » » » »  | проектирани тракторни вр. извозни пътища |
| - - - - - | съществуващи извозни пътища             | ▲ ▲ ▲    | временен склад                           |
| =====     | съществуващ автомобилен път             | xxxxxx   | трасе на въжена линия                    |
| ~~~~~     | технологична просека                    | ==+==+== | проектиран автомобилен път               |
| □         | ...граница на подотдел                  | □        | котли                                    |

На схемата задължително се нанасят контурите на насаждението/имота, съществуващите и проектирани временни

## II. Характеристика на насаждението

1. Вид на сечта санитарна / интензивност 60%  
Втори вид сеч ...../ интензивност .....
2. Площ на подотдела 7,5 ха Размер на сечището 7,5 ха
3. Състав по план/програма:чб8, кдб2, цр, кгбр9, мжд1, действителен чб8, кдб2, цр, кгбр9, мжд1
5. Запас на 1 ха: с клони куб.м/ха 189, без клони 166 куб. м/ха.
6. Среден наклон на терена 8 градуса.
7. Очакван добив от маркираната дървесина 189 лежаща маса, куб.м.

| дърв. вид категория | чб |  |  |  | дърв. вид категория | чб  |  |  |  |  |         |    |
|---------------------|----|--|--|--|---------------------|-----|--|--|--|--|---------|----|
| едра                |    |  |  |  | дребна              |     |  |  |  |  | вършина | 13 |
| средна              |    |  |  |  | дърва               | 189 |  |  |  |  |         |    |

- 8.Наличие и характеристика на подраства преди сечта (състав, възраст, средна височина, % на покритие):
9. Средно извозно разстояние ..... м;
10. Други характеристики на насаждението (*токовица, сватбовица, надлесни дървета, сервитути, защитени територии, Натура 2000, защитени видове описани в доклада за гори с висока консервационна стойност, мъртва дървесина, вододайни зони, биологично разнообразие и др.*)

## III. Технологични указания

1. Дървесината в насаждението да се добива при спазване на технологичната схема по т. I
  2. Сечта ще се извършва с (моторен трион, ръчно, машини; кастренето на отсечените стъбла се извършва: в сечище, на временен склад): БМТ.
  3. Извозът от сечището до временните складове ще се осъществява с жива теглителна сила и /или специализирана техника, изцяло натоварени и/или полунатоварени на цели стъбла и/ или дълги/къси секции, сортименти, чипс и др.; с влачене по терена и/ или изцяло натоварени.
  4. Проектирани нови горски автомобилни пътища съгласно Наредба 5 за строителството в горските територии без промяна на предназначението им: дължина .....м. широчина .....м.
  5. Изграждане и ремонт на временни извозни горски пътища:
    - 5.1 Тракторни – допустимо разстояние между тях .....м (не по-малко от 40 м), дължина .....м, широчина 4 м.
    - 5.2 Коларски - разстояние между тях.....м (не по-малко от 40 м), дължина .....м, широчина ... м
  6. Просеки за въжени линии: ..... бр.  
допустимо разстояние между просеките ..... м., дължина ..... м., широчина ..... м.
  7. Направа на технологични просеки .....бр.  
допустимо разстояние между тях .....м., дължина ..... м., широчина ..... м.
  8. Изграждане на нови временни складове (бр., площ в ха) .....
  9. Мерки за опазване на оставащите на корен дървета, подраства, младияка и почвата .....
  10. Начини за почистване на сечището  
Равномерно разхвърляне на вършината извън местата с подраст в сечището.
  11. Други указания: .....
- Да се изнасят битовите отпадъци от сечището извън горските територии на определените за това места.

**ЗАПОЗНАТ с технологичния план:** ...../попълва се след издаването на разрешителното за сеч/  
Лицето по чл. 108, ал. 2 от ЗГ, на което е издадено разрешително за сеч № .....

/ трите имена, подпис, дата - /

№ и дата на удостоверение за упражняване на лесовъдска практика: .....

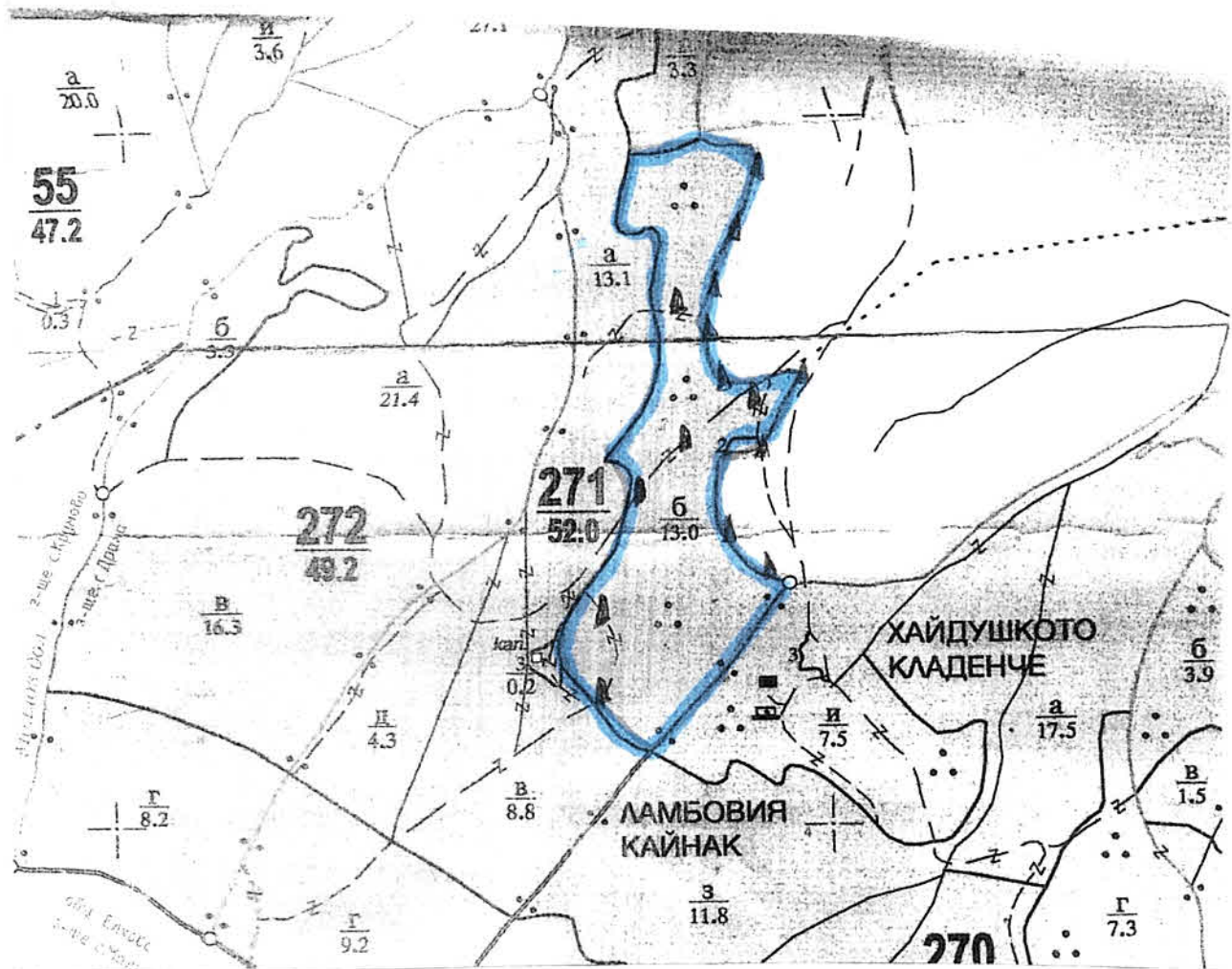


Изготвил:.....  
 Деян Благов  
 /име, фамилия,/ подпис: .....  
 дата: 25.10.2022 г.,  
 № и дата на удостоверение за упражняване на  
 лесовъдска практика: : 8957/07.02.2013 г.

Образец по чл. 53, ал. 6 от НСГ  
 Одобрил:.....  
 име, фамилия, /подпис: .....  
 дата: 15.12.2022 г.,  
 № и дата на удостоверение за упражняване на  
 лесовъдска практика: 1357/26.05.2012

## ТЕХНОЛОГИЧЕН ПЛАН № ....

За добив на дървесина от отдел 271 подотдел б  
 На ТП ДГС/ДЛС...../потъква се само за държавни гори/  
 Община Тунджа; Землище Драма;  
 имот с (кадастрален идентификатор/КВС) № 423 002  
 /потъква се само за недържавни гори/  
**I. Схема за добива на дървесина от насаждението**



### Легенда:

- |         |                                         |        |                                          |
|---------|-----------------------------------------|--------|------------------------------------------|
| ± ± ± ± | проектирани коларски вр. извозни пътища | »»»»»» | проектирани тракторни вр. извозни пътища |
| -----   | съществуващи извозни пътища             | ▲ ▲ ▲  | временен склад                           |
| =====   | съществуващ автомобилен път             | XXXXXX | трасе на въжена линия                    |
| ~~~~~   | технологична просека                    | +=+=+= | проектиран автомобилен път               |
| □       | ...граница на подотдел                  | □      | котли                                    |

На схемата задължително се нанасят контурите на насаждението/имота, съществуващите и проектирани временни

## II. Характеристика на насаждението

1. Вид на сечта санитарна / интензивност 45%
- Втори вид сеч ..... / интензивност .....
2. Площ на подотдела 13,0 ха Размер на сечището 13,0 ха
3. Състав по план/програма: чб7, кдб3, бл, мжд, цр, действителен чб7, кдб3, бл, мжд, цр
5. Запас на 1 ха: с клони куб.м/ха 140, без клони 123 куб. м/ха.
6. Среден наклон на терена 14 градуса.
7. Очакван добив от маркираната дървесина 263 лежаща маса, куб.м.

| дърв. вид категория | чб |  |  |  | дърв. вид категория | чб  |  |  |  |  |         |
|---------------------|----|--|--|--|---------------------|-----|--|--|--|--|---------|
| едра                |    |  |  |  | дребна              |     |  |  |  |  | вършина |
| средна              |    |  |  |  | дърва               | 263 |  |  |  |  | 19      |

8. Наличие и характеристика на подраста преди сечта (състав, възраст, средна височина, % на покритие):
9. Средно извозно разстояние ..... м;
10. Други характеристики на насаждението (токовица, сватбовица, надлесни дървета, сервитути, защитени територии, Natura 2000, защитени видове описани в доклада за гори с висока консервационна стойност, мъртва дървесина, вододайни зони, биологично разнообразие и др.)

## III. Технологични указания

1. Дървесината в насаждението да се добива при спазване на технологичната схема по т. I
  2. Сечта ще се извършва с (моторен трион, ръчно, машини; кастренето на отсечените стъбла се извършва: в сечище, на временен склад): БМТ.
  3. Извозът от сечището до временните складове ще се осъществява с жива теглителна сила и /или специализирана техника, изцяло натоварени и/или полунатоварени на цели стъбла и/или дълги/къси секции, сортименти, чипс и др.; с влачене по терена и/или изцяло натоварени.
  4. Проектирани нови горски автомобилни пътища съгласно Наредба 5 за строителството в горските територии без промяна на предназначението им: дължина .....м. широчина .....м.
  5. Изграждане и ремонт на временни извозни горски пътища:
    - 5.1 Тракторни – допустимо разстояние между тях .....м (не по-малко от 40 м), дължина .....м, широчина 4 м.
    - 5.2 Коларски - разстояние между тях.....м (не по-малко от 40 м), дължина .....м, широчина ... м
  6. Просеки за въжени линии: ..... бр.  
допустимо разстояние между просеките ..... м., дължина ..... м., широчина ..... м.
  7. Направа на технологични просеки .....бр.  
допустимо разстояние между тях .....м., дължина .....м., широчина ..... м.
  8. Изграждане на нови временни складове (бр., площ в ха) .....
  9. Мерки за опазване на оставащите на корен дървета, подраста, младиняка и почвата .....
  10. Начини за почистване на сечището  
Равномерно разхвърляне на вършината извън местата с подраст в сечището.
  11. Други указания: .....
- Да се изнасят битовите отпадъци от сечището извън горските територии на определените за това места.

12. Всички операции по подготвителните и основните работи да се извършват съгласно изискванията на Правилника за здравословни и безопасни условия на труд в горите и правилата за противопожарна безопасност в горите.

**ЗАПОЗНАТ с технологичния план:** ...../попълва се след издаването на позволителното за сеч/ Лицето по чл. 108, ал. 2 от ЗГ, на което е издадено позволително за сеч № .....

..... / трите имена, подпис, дата - /  
№ и дата на удостоверението за упражняване на лесовъдска практика: .....

Изготвил:.....

Деян Благов

/име, фамилия, / подпис: .....

дата: 21.10.2022 г.,

№ и дата на удостоверението за упражняване на  
лесовъдска практика: : 8957/07.02.2013 г.

Одобрил:.....

име, фамилия, / подпис:.....

дата: 15.12.2022 г.

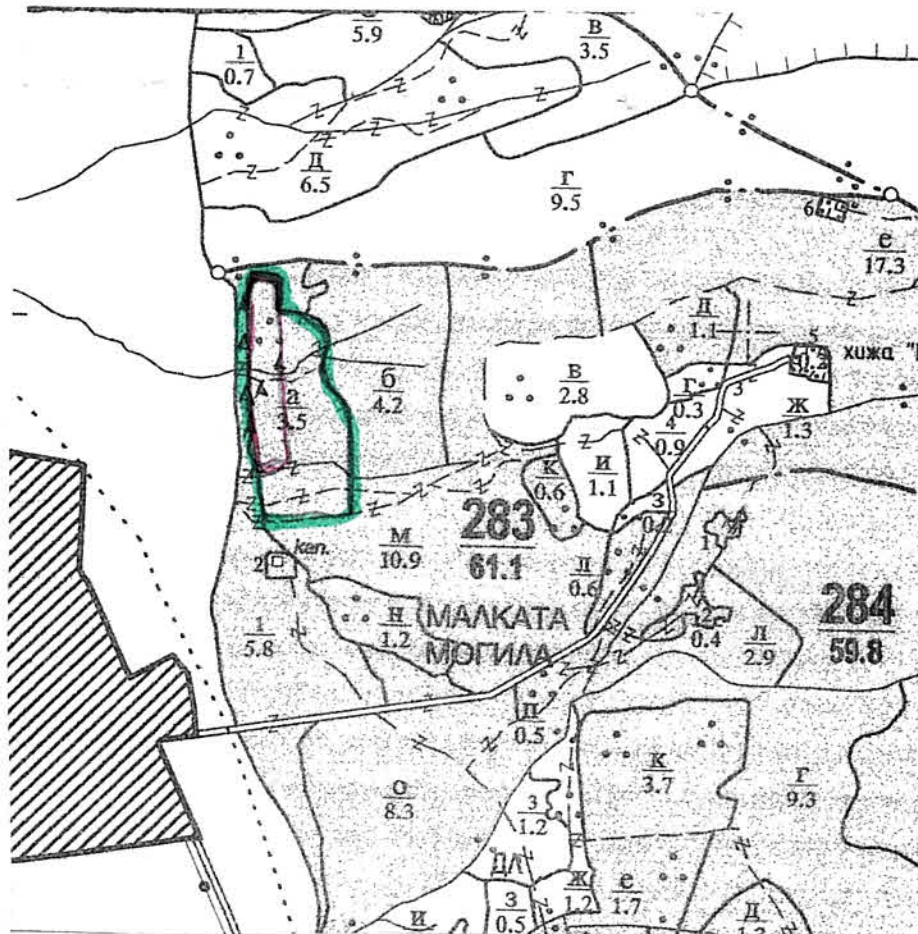
№ и дата на удостоверението за упражняване на  
лесовъдска практика: 1357/26.05.2013 г.**ТЕХНОЛОГИЧЕН ПЛАН № ....**

За добив на дървесина от отдел 283 подотдел а

На ТП ДГС/ДЛС..... /потътва се само за държавни гори/

Община Тунджа; Землище Генерал Тошево;

имот с (кадастрален идентификатор/КВС) №000116 /потътва се само за недържавни гори/

**I. Схема за добива на дървесина от насаждението****Легенда:**

± ± ± ± проектирани коларски вр. извозни пътища

- - - - - съществуващи извозни пътища

==== съществуващ автомобилен път

~~~~~ технологична просека

[green box] ...граница на подотдел

» » » » проектирани тракторни вр. извозни пътища

▲ ▲ ▲ временен склад

xxxxxx трасе на въжена линия

- - - - - проектиран автомобилен път

- - - - - ТП 000116

На схемата задължително се нанасят контурите на насаждението/имота, съществуващите и проектирани временни

II. Характеристика на насаждението

1. Вид на сечта санитарна / интензивност 80%
Втори вид сеч/ интензивност
2. Площ на подотдела 3,5 ха Размер на сечището 1,31 ха
3. Състав по план/програма:чб10, кдб, глг4, дрн4, дрк2, кгбр, действителен чб10, кдб, глг4, дрн4, дрк2, кгбр
5. Запас на 1 ха: с клони куб.м/ха 271, без клони 243 куб. м/ха.
6. Среден наклон на терена 8 градуса.
7. Очакван добив от маркираната дървесина 129 лежаща маса, куб.м.

| дърв. вид категория | чб | | | | | дърв. вид категория | чб | | | | | | |
|---------------------|----|--|--|--|--|---------------------|-----|--|--|--|--|---------|----|
| едра | | | | | | дребна | | | | | | вършина | 10 |
| средна | 6 | | | | | дърва | 123 | | | | | | |

- 8.Наличие и характеристика на подраства преди сечта (състав, възраст, средна височина, % на покритие):
9. Средно извозно разстояние м;
10. Други характеристики на насаждението (*токовища, сватбовища, надлесни дървета, сервитути, защитени територии, Natura 2000, защитени видове описани в доклада за гори с висока консервационна стойност, мъртва дървесина, вододайни зони, биологично разнообразие и др.*)

III. Технологични указания

1. Дървесината в насаждението да се добива при спазване на технологичната схема по т. I
 2. Сечта ще се извършва с (моторен трион, ръчно, машини; кастренето на отсечените стъбла се извършва: в сечище, на временен склад): БМТ.
 3. Извозът от сечището до временните складове ще се осъществява с жива теглителна сила и /или специализирана техника, изцяло натоварени и/или полунатоварени на цели стъбла и/ или дълги/къси секции, сортименти, чипс и др.; с влачене по терена и/ или изцяло натоварени.
 4. Проектирани нови горски автомобилни пътища съгласно Наредба 5 за строителството в горските територии без промяна на предназначението им: дължинам. широчинам.
 5. Изграждане и ремонт на временни извозни горски пътища:
 - 5.1 Тракторни – допустимо разстояние между тяхм (не по-малко от 40 м), дължинам, широчина 4 м.
 - 5.2 Коларски - разстояние между тях.....м (не по-малко от 40 м), дължинам, широчина ... м
 6. Просеки за въжени линии: бр.
допустимо разстояние между просеките м., дължина м., широчина м.
 7. Направа на технологични просекибр.
допустимо разстояние между тяхм., дължинам., широчина м.
 8. Изграждане на нови временни складове (бр., площ в ха)
 9. Мерки за опазване на оставащите на корен дървета, подраства, младиняка и почвата
 10. Начини за почистване на сечището
Равномерно разхвърляне на вършината извън местата с подраст в сечището.
 11. Други указания:
- Да се изнасят битовите отпадъци от сечището извън горските територии на определените за това места.

ЗАПОЗНАТ с технологичния план:/попълва се след издаването на разрешителното за сеч/
Лицето по чл. 108, ал. 2 от ЗГ, на което е издадено разрешително за сеч №

/ трите имена, подпис, дата - /

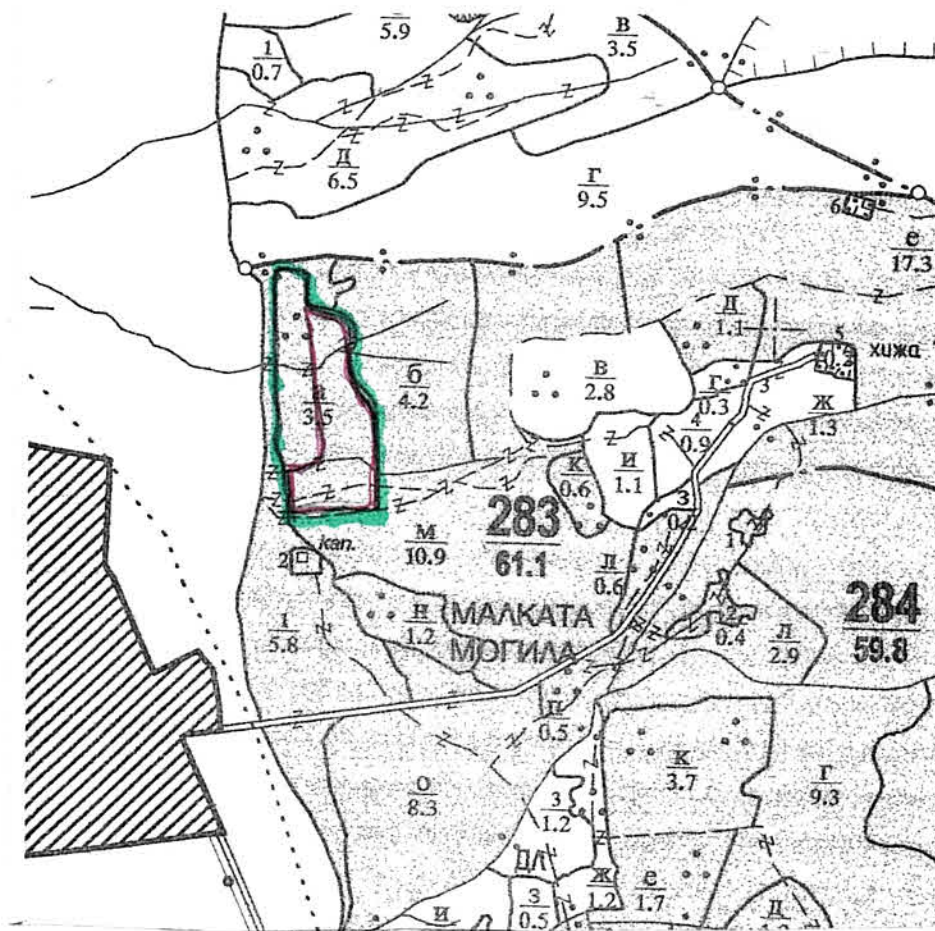
№ и дата на удостоверение за упражняване на лесовъдска практика:

Изготвил:
 Деян Благов
 /име, фамилия./ подпис:
 дата: 21.10.2022 г.,
 № и дата на удостоверение за упражняване на
 лесовъдска практика: : 8957/07.02.2013 г.

Образец по чл. 53, ал. 6 от НСГ
 Одобрил:
 име, фамилия./ подпис:
 дата: 15.11.2022 г.
 № и дата на удостоверение за упражняване на
 лесовъдска практика: : 1357/26.05.2022

ТЕХНОЛОГИЧЕН ПЛАН №

За добив на дървесина от отдел 283 подотдел а
 На ТП ДГС/ДЛС..... /потъла се само за държавни гори!
 Община Тунджа; Землище Генерал Тошево;
 имот с (кадастрален идентификатор/КВС) № 000 166
 I. Схема за добива на дървесина от насаждението
 /потъла се само за издържавни гори!



Легенда:

- ± ± ± ± проектирани коларски вр. извозни пътища
- съществуващи извозни пътища
- ==== съществуващ автомобилен път
- ~~~~~ технологична просека
- ▭ граница на подотдел
- → → → проектирани тракторни вр. извозни пътища
- ▲ ▲ ▲ временен склад
- XXXXXX трасе на въжена линия
- ==+==+== проектиран автомобилен път
- ▭ котли

На схемата задължително се нанасят контурите на насаждението/имота, съществуващите и проектирани временни горски пътища, технологичните просеки, просеката за извозване на дървесина.

II. Характеристика на насаждението

1. Вид на сечта санитарна / интензивност 80%
Втори вид сеч / интензивност
2. Площ на подотдела 3,5 ха Размер на сечището 2,19 ха
3. Състав по план/програма: чб10, кдб, глг4, дрн4, дрк2, кгбр, действителен чб10, кдб, глг4, дрн4, дрк2, кгбр
5. Запас на 1 ха: с клони куб.м/ха 271, без клони 243 куб. м/ха.
6. Среден наклон на терена 8 градуса.
7. Очакван добив от маркираната дървесина 157 лежаща маса, куб.м.

| дърв. вид категория | чб | | | | дърв. вид категория | чб | | | | | |
|---------------------|----|--|--|--|---------------------|-----|--|--|--|------|----|
| едра | 3 | | | | дребна | | | | | вър- | 15 |
| средна | 4 | | | | дърва | 150 | | | | шина | |

8. Наличие и характеристика на подраства преди сечта (състав, възраст, средна височина, % на покритие):
9. Средно извозно разстояние м;
10. Други характеристики на насаждението (*токовища, сватбовища, надлесни дървета, сервитути, защитени територии, Natura 2000, защитени видове описани в доклада за гори с висока консервационна стойност, мъртва дървесина, вододайни зони, биологично разнообразие и др.*)

III. Технологични указания

1. Дървесината в насаждението да се добива при спазване на технологичната схема по т. I
 2. Сечта ще се извършва с (моторен трион, ръчно, машини; кастренето на отсечените стъбла се извършва: в сечище, на временен склад): БМТ.
 3. Извозът от сечището до временните складове ще се осъществява с жива теглителна сила и /или специализирана техника, изцяло натоварени и/или полунатоварени на цели стъбла и/ или дълги/къси секции, сортименти, чипс и др.; с влачене по терена и/ или изцяло натоварени.
 4. Проектирани нови горски автомобилни пътища съгласно Наредба 5 за строителството в горските територии без промяна на предназначението им: дължинам. широчинам.
 5. Изграждане и ремонт на временни извозни горски пътища:
 - 5.1 Тракторни – допустимо разстояние между тяхм (не по-малко от 40 м), дължинам, широчина 4 м.
 - 5.2 Коларски - разстояние между тях.....м (не по-малко от 40 м), дължинам, широчина ... м
 6. Просеки за въжени линии: бр.
допустимо разстояние между просеките м., дължина м., широчина м.
 7. Направа на технологични просекибр.
допустимо разстояние между тяхм., дължинам., широчина м.
 8. Изграждане на нови временни складове (бр., площ в ха)
 9. Мерки за опазване на оставащите на корен дървета, подраства, младиняка и почвата
 10. Начини за почистване на сечището
Равномерно разхвърляне на вършината извън местата с подраст в сечището.
 11. Други указания:
- Да се изнасят битовите отпадъци от сечището извън горските територии на определените за това места.
12. Всички операции по подготвителните и основните работи да се извършват съгласно изискванията на Правилника за здравословни и безопасни условия на труд в горите и правилата за противопожарна безопасност в горите.

ЗАПОЗНАТ с технологичния план:/попълва се след издаването на разрешителното за сеч/
Лицето по чл. 108, ал. 2 от ЗГ, на което е издадено разрешително за сеч №

/ трите имена, подпис, дата - /

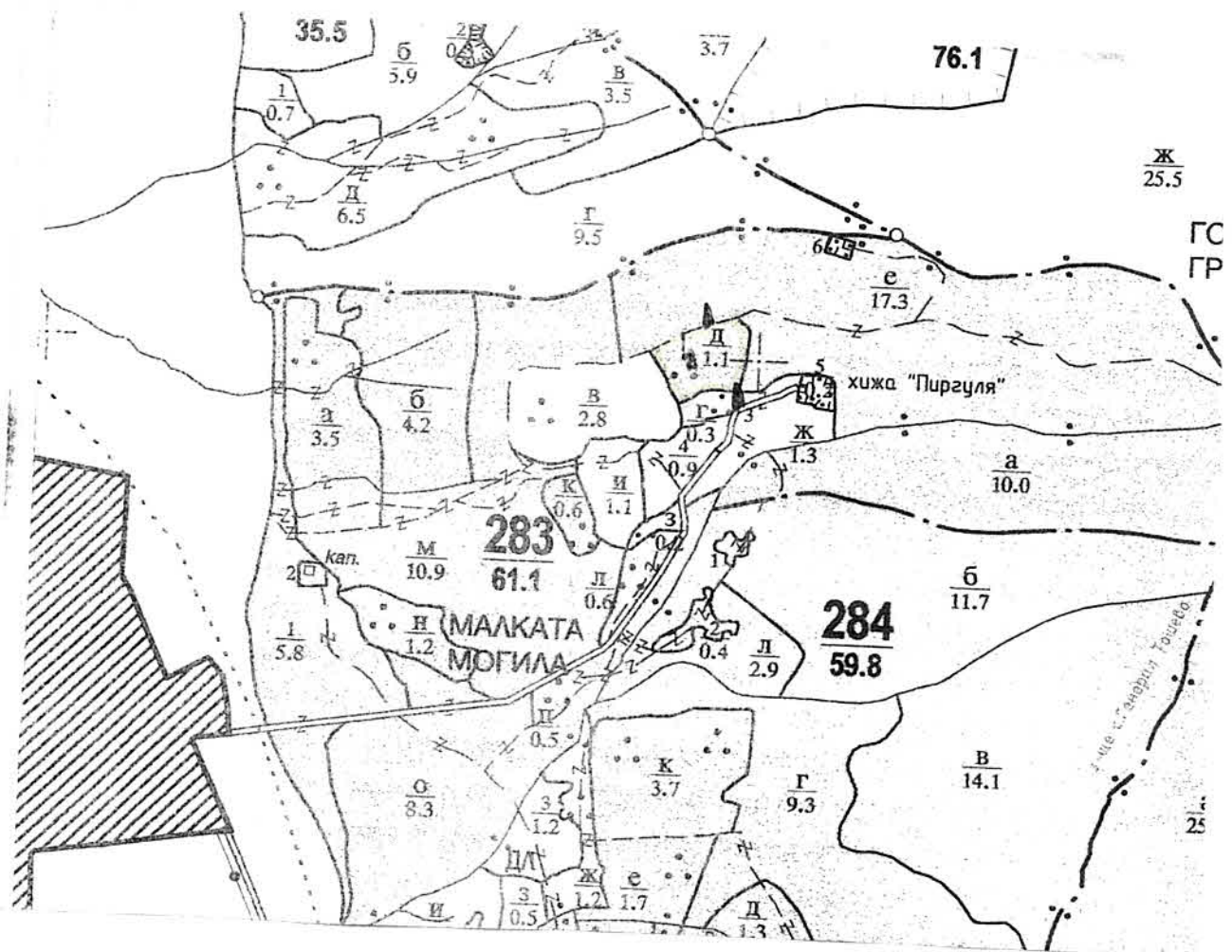
№ и дата на удостоверението за упражняване на лесовъдска практика:

Изготвил:
 Деян Благов
 /име, фамилия,/ подпис:
 дата: 21.10.2022 г.,
 № и дата на удостоверението за упражняване на
 лесовъдска практика: : 8957/07.02.2013 г.

Образец по чл. 53, ал. 6 от НСГ
 Одобрил:
 име, фамилия, /подпис:
 дата: г.,
 № и дата на удостоверението за упражняване на
 лесовъдска практика: 2012

ТЕХНОЛОГИЧЕН ПЛАН №

За добив на дървесина от отдел 283 подотдел д
 На ТП ДГС/ДЛС..... /потътва се само за държавни гори/
 Община Тунджа; Землище Генерал Тошево;
 имот с (кадастрален идентификатор/КВС) № 000 159 /потътва се само за недържавни гори/
I. Схема за добива на дървесина от насаждението



Легенда:

- ± ± ± ± ± проектирани коларски вр. извозни пътища
- съществуващи извозни пътища
- ===== съществуващ автомобилен път
- ~~~~~ технологична просека
- граница на подотдел
- »»»»» проектирани тракторни вр. извозни пътища
- ▲▲▲▲▲ временен склад
- xxxxxxx трасе на въжена линия
- ====+==== проектиран автомобилен път
- котли

На схемата задължително се нанасят контурите на насаждението/имота, съществуващите и проектирани временни

II. Характеристика на насаждението

1. Вид на сечта санитарна / интензивност 100%
Втори вид сеч / интензивност
2. Площ на подотдела 1,1 ха Размер на сечището 1,1 ха
3. Състав по план/програма: чб10, кдб, цр, глг7, дрн3, дрк, действителен чб10, кдб, цр, глг7, дрн3, дрк
5. Запас на 1 ха: с клони куб.м/ха 282, без клони 256 куб. м/ха.
6. Среден наклон на терена 9 градуса.
7. Очакван добив от маркираната дървесина 36 лежаща маса, куб.м.

| дърв. вид категория | чб | | | | | дърв. вид категория | чб | | | | | | |
|---------------------|----|--|--|--|--|---------------------|----|--|--|--|--|---------|---|
| едра | 2 | | | | | дребна | | | | | | | |
| средна | 1 | | | | | дърва | 32 | | | | | вършина | 2 |

8. Наличие и характеристика на подраства преди сечта (състав, възраст, средна височина, % на покритие):
9. Средно извозно разстояние м;
10. Други характеристики на насаждението (токовица, сватбовица, надлесни дървета, сервитути, защитени територии, Natura 2000, защитени видове описани в доклада за гори с висока консервационна стойност, мъртва дървесина, вододайни зони, биологично разнообразие и др.)

III. Технологични указания

1. Дървесината в насаждението да се добива при спазване на технологичната схема по т. I
2. Сечта ще се извършва с (моторен трион, ръчно, машини; кастренето на отсечените стъбла се извършва: в сечище, на временен склад): БМТ.
3. Извозът от сечището до временните складове ще се осъществява с жива теглителна сила и /или специализирана техника, изцяло натоварени и/или полунатоварени на цели стъбла и/ или дълги/къси секции, сортименти, чипс и др.; с влачене по терена и/ или изцяло натоварени.
4. Проектирани нови горски автомобилни пътища съгласно Наредба 5 за строителството в горските територии без промяна на предназначението им: дължинам. ширинам.
5. Изграждане и ремонт на временни извозни горски пътища:
 - 5.1 Тракторни – допустимо разстояние между тяхм (не по-малко от 40 м), дължинам, ширина 4 м.
 - 5.2 Коларски - разстояние между тях.....м (не по-малко от 40 м), дължинам, ширина ... м
6. Просеки за въжени линии: бр.
допустимо разстояние между просеките м., дължина м., ширина м.
7. Направа на технологични просекибр.
допустимо разстояние между тяхм., дължинам., ширина м.
8. Изграждане на нови временни складове (бр., площ в ха)
9. Мерки за опазване на оставащите на корен дървета, подраства, младиняка и почвата
10. Начини за почистване на сечището
Равномерно разхвърляне на вършината извън местата с подраст в сечището.
11. Други указания:
12. Всички операции по подготвителните и основните работи да се извършват съгласно изискванията на Правилника за здравословни и безопасни условия на труд в горите и правилата за противопожарна безопасност в горите.

ЗАПОЗНАТ с технологичния план: /попълва се след издаването на разрешителното за сеч/
Лицето по чл. 108, ал. 2 от ЗГ, на което е издадено разрешително за сеч №

.....
/трите имена, подпис, дата - /
№ и дата на удостоверение за упражняване на лесовъдска практика:

Изготвил:.....

Деян Благов

/име, фамилия,/ подпис:.....

дата: 20.10.2022 г.,

№ и дата на удостоверение за упражняване на
лесовъдска практика: : 8957/07.02.2013 г.

Одобрил:.....

име, фамилия,/ подпис:.....

дата: 12.10.2022 г.,

№ и дата на удостоверение за упражняване на
лесовъдска практика: 8957/07.02.2013 г.**ТЕХНОЛОГИЧЕН ПЛАН №**

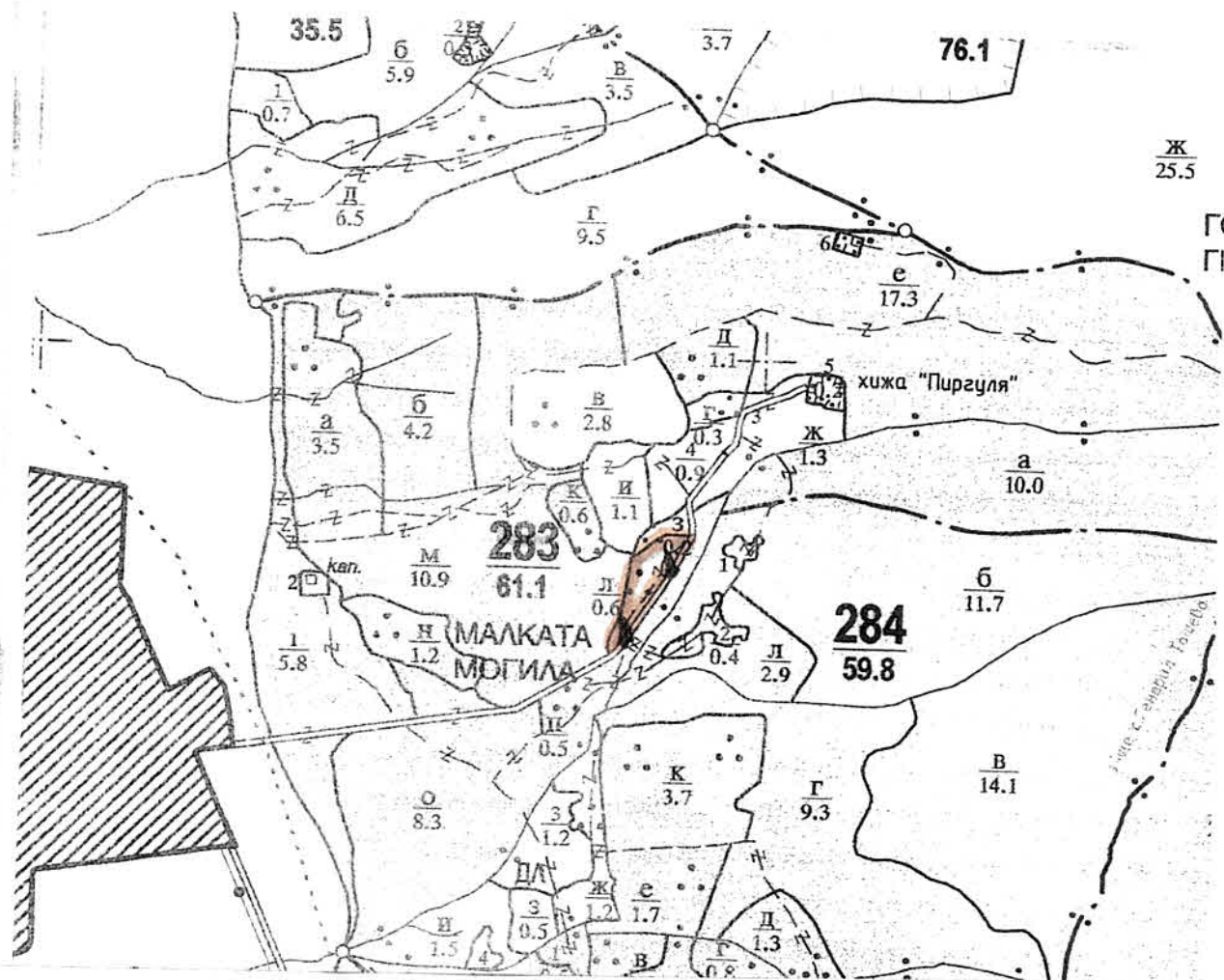
За добив на дървесина от отдел 283 подотдел л

На ТП ДГС/ДЛС...../потъква се само за държавни гори/

Община Тунджа; Землище Генерал Тошево;

имот с (кадастрален идентификатор/КВС) № 000 159

/потъква се само за недържавни гори/

I. Схема за добива на дървесина от насаждението**Легенда:**

±±±± проектирани коларски вр. извозни пътища

- - - - - съществуващи извозни пътища

==== съществуващ автомобилен път

~~~~~ технологична просека

..... граница на подотдел

»»»» проектирани тракторни вр. извозни пътища

▲▲▲ временен склад

xxxxxx трасе на въжена линия

=+=+=+ проектиран автомобилен път

□ котли

На схемата задължително се нанасят контурите на насаждението/имота, съществуващите и проектирани временни

1. Вид на сечта санитарна / интензивност 30%  
Втори вид сеч ...../ интензивност .....
2. Площ на подотдела 0,6 ха Размер на сечището 0,6 ха
3. Състав по план/програма:чб10, кдб, глгб, дрн2, кгбр2, действителен чб10, кдб, глгб, дрн2, кгбр2
5. Запас на 1 ха: с клони куб.м/ха 317, без клони 288 куб. м/ха.
6. Среден наклон на терена 9 градуса.
7. Очакван добив от маркираната дървесина 16 лежаща маса, куб.м.

| дърв. вид категория | чб |  |  |  | дърв. вид категория | чб |  |  |  |  |  | вършина | 1 |
|---------------------|----|--|--|--|---------------------|----|--|--|--|--|--|---------|---|
| едра                |    |  |  |  | дребна              |    |  |  |  |  |  |         |   |
| средна              |    |  |  |  | дърва               | 16 |  |  |  |  |  |         |   |

- 8.Наличие и характеристика на подраста преди сечта (състав, възраст, средна височина, % на покритие):
9. Средно извозно разстояние ..... м;
10. Други характеристики на насаждението (*токовица, сватбовица, надлесни дървета, сервитути, защитени територии, Натура 2000, защитени видове описани в доклада за гори с висока консервационна стойност, мъртва дървесина, вододайни зони, биологично разнообразие и др.*)

### III. Технологични указания

1. Дървесината в насаждението да се добива при спазване на технологичната схема по т. I
  2. Сечта ще се извършва с (моторен трион, ръчно, машини; кастренето на отсечените стъбла се извършва: в сечище, на временен склад): БМТ.
  3. Извозът от сечището до временните складове ще се осъществява с жива теглителна сила и /или специализирана техника, изцяло натоварени и/или полунатоварени на цели стъбла и/ или дълги/къси секции, сортименти, чипс и др.; с влачене по терена и/ или изцяло натоварени.
  4. Проектирани нови горски автомобилни пътища съгласно Наредба 5 за строителството в горските територии без промяна на предназначението им: дължина .....м. широчина .....м.
  5. Изграждане и ремонт на временни извозни горски пътища:
    - 5.1 Тракторни – допустимо разстояние между тях .....м (не по-малко от 40 м), дължина .....м, широчина 4 м.
    - 5.2 Коларски - разстояние между тях.....м (не по-малко от 40 м), дължина .....м, широчина ... м
  6. Просеки за въжени линии: ..... бр.  
допустимо разстояние между просеките ..... м., дължина ..... м., широчина ..... м.
  7. Направа на технологични просеки .....бр.  
допустимо разстояние между тях .....м., дължина .....м., широчина ..... м.
  8. Изграждане на нови временни складове (бр., площ в ха) .....
  9. Мерки за опазване на оставащите на корен дървета, подраста, младияка и почвата .....
  10. Начини за почистване на сечището  
Равномерно разхвърляне на вършината извън местата с подраст в сечището.
  11. Други указания: .....
- Да се изнасят битовите отпадъци от сечището извън горските територии на определените за това места.

12. Всички операции по подготвителните и основните работи да се извършват съгласно изискванията на Правилника за здравословни и безопасни условия на труд в горите и правилата за противопожарна безопасност в горите.

**ЗАПОЗНАТ с технологичния план:** ...../попълва се след издаването на разрешителното за сеч/  
Лицето по чл. 108, ал. 2 от ЗГ, на което е издадено разрешително за сеч № .....

/ трите имена, подпис, дата - /

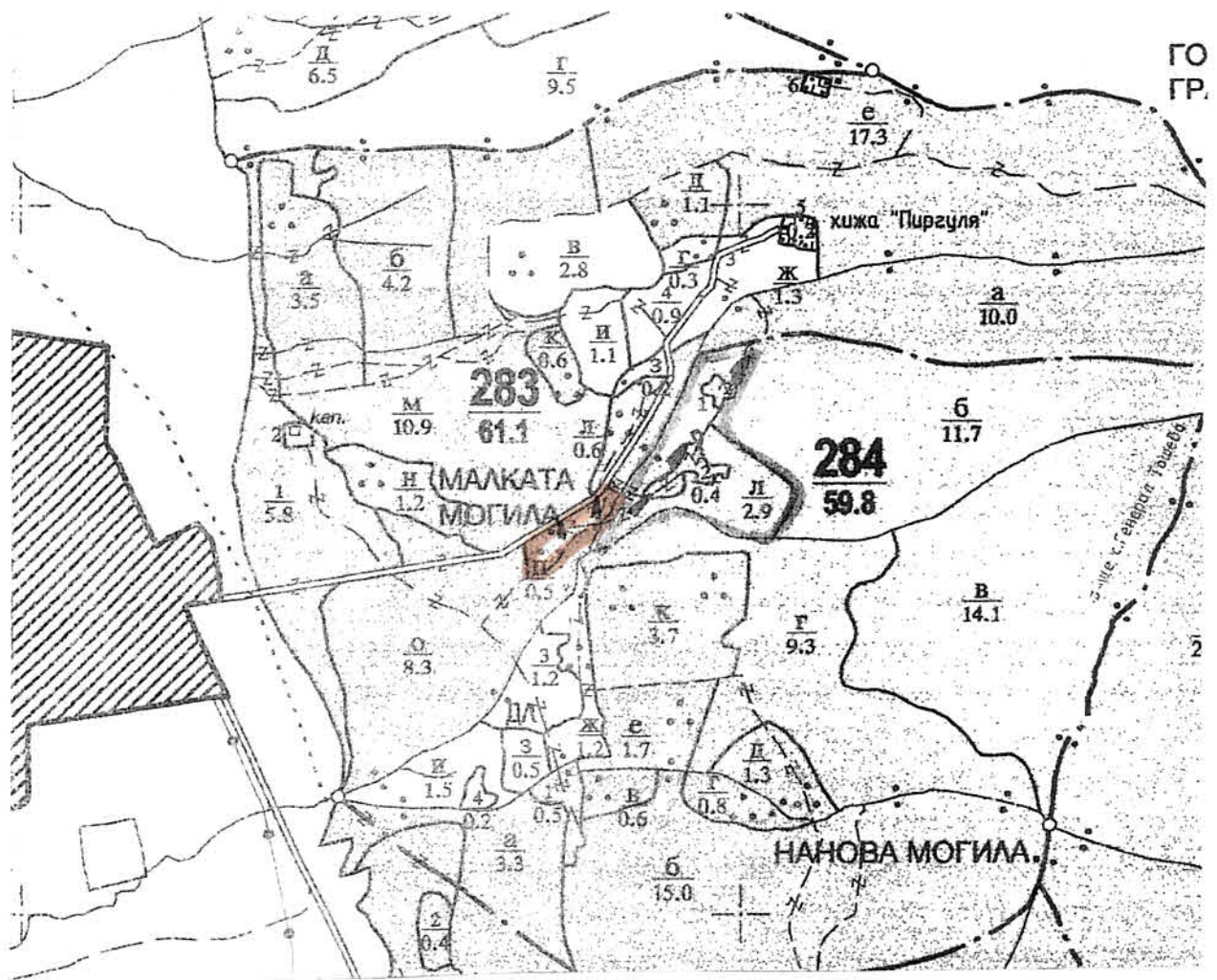
№ и дата на удостоверението за упражняване на лесовъдска практика: .....

Изготвил:.....  
 Деян Благов  
 /име, фамилия,/ подпис:.....  
 дата: 20.10.2022 г.,  
 № и дата на удостоверението за упражняване на  
 лесовъдска практика : 8957/07.02.2013 г.

Образец по чл. 53, ал. 6 от НСГ  
 Одобрил:.....  
 име, фамилия,/ подпис:.....  
 дата: 20.10.2022 г.  
 № и дата на удостоверението за упражняване на  
 лесовъдска практика: 1357/20.05.2012 г.

### ТЕХНОЛОГИЧЕН ПЛАН № ....

За добив на дървесина от отдел 283 подотдел п  
 На ТП ДГС/ДЛС..... /потълва се само за държавни гори/  
 Община Тунджа; Землище Генерал Тошево;  
 имот с (кадастрален идентификатор/КВС) № 000 133 /потълва се само за недържавни гори/  
**I. Схема за добива на дървесина от насаждението**



**Легенда:**

- |       |                                         |        |                                          |
|-------|-----------------------------------------|--------|------------------------------------------|
| ±±±±  | проектирани коларски вр. извозни пътища | »»»»   | проектирани тракторни вр. извозни пътища |
| ----- | съществуващи извозни пътища             | ▲▲▲    | временен склад                           |
| ===== | съществуващ автомобилен път             | xxxxxx | трасе на въжена линия                    |
| ~~~~~ | технологична просека                    | +++++  | проектиран автомобилен път               |
| □     | ...граница на подотдел                  | □      | котли                                    |

На схемата задължително се нанасят контурите на насаждението/имота, съществуващите и проектирани временни

## II. Характеристика на насаждението

1. Вид на сечта санитарна / интензивност 30%
- Втори вид сеч ...../ интензивност .....
2. Площ на подотдела 0,5 ха Размер на сечището 0,5 ха
3. Състав по план/програма:чб9, кдб1, цр, действителен чб9, кдб1, цр
5. Запас на 1 ха: с клони куб.м/ха 240, без клони 225 куб. м/ха.
6. Среден наклон на терена 8 градуса.
7. Очакван добив от маркираната дървесина 18 лежаща маса, куб.м.

| дърв. вид категория | чб |  |  |  | дърв. вид категория | чб |  |  |  |  |  | вършина | 1 |
|---------------------|----|--|--|--|---------------------|----|--|--|--|--|--|---------|---|
| едра                | 2  |  |  |  | дребна              |    |  |  |  |  |  |         |   |
| средна              | 1  |  |  |  | дърва               | 15 |  |  |  |  |  |         |   |

8.Наличие и характеристика на подраства преди сечта (състав, възраст, средна височина, % на покритие):

9. Средно извозно разстояние ..... м;

10. Други характеристики на насаждението (*токовица, сватбовица, надлесни дървета, сервитути, защитени територии, Натура 2000, защитени видове описани в доклада за гори с висока консервационна стойност, мъртва дървесина, вододайни зони, биологично разнообразие и др.*)

## III. Технологични указания

1. Дървесината в насаждението да се добива при спазване на технологичната схема по т. I
2. Сечта ще се извършва с (моторен трион, ръчно, машини; кастренето на отсечените стъбла се извършва: в сечище, на временен склад): БМТ.
3. Извозът от сечището до временните складове ще се осъществява с жива теглителна сила и /или специализирана техника, изцяло натоварени и/или полунатоварени на цели стъбла и/ или дълги/къси секции, сортименти, чипс и др.; с влачене по терена и/ или изцяло натоварени.
4. Проектирани нови горски автомобилни пътища съгласно Наредба 5 за строителството в горските територии без промяна на предназначението им: дължина .....м. широчина .....м.
5. Изграждане и ремонт на временни извозни горски пътища:
  - 5.1 Тракторни – допустимо разстояние между тях .....м (не по-малко от 40 м), дължина .....м, широчина 4 м.
  - 5.2 Коларски - разстояние между тях.....м (не по-малко от 40 м), дължина .....м, широчина ... м
6. Просеки за въжени линии: ..... бр.  
допустимо разстояние между просеките ..... м., дължина ..... м., широчина ..... м.
7. Направа на технологични просеки .....бр.  
допустимо разстояние между тях .....м., дължина .....м., широчина ..... м.
8. Изграждане на нови временни складове (бр., площ в ха) .....
9. Мерки за опазване на оставащите на корен дървета, подраства, младиняка и почвата .....
10. Начини за почистване на сечището  
Равномерно разхвърляне на вършината извън местата с подраст в сечището.
11. Други указания: .....

Да се изнасят битовите отпадъци от сечището извън горските територии на определените за това места.

12. Всички операции по подготвителните и основните работи да се извършват съгласно изискванията на Правилника за здравословни и безопасни условия на труд в горите и правилата за противопожарна безопасност в горите.

**ЗАПОЗНАТ с технологичния план:** ...../попълва се след издаването на позволителното за сеч/  
Лицето по чл. 108, ал. 2 от ЗГ, на което е издадено позволително за сеч № .....

/ трите имена, подпис, дата - /

№ и дата на удостоверението за упражняване на лесовъдска практика: .....